

Rider oświetleniowy – plener 2019

Ver 2.0

Niniejszy dokument stanowi minimum techniczne umożliwiające artystom i realizatorom przeprowadzenie koncertu na właściwym poziomie artystycznym i technicznym. Spełnienie poniższych założeń jest obowiązkowe i warunkuje prawidłowe wykonanie zobowiązań wynikających z umowy.

Prosimy o bezpośredni kontakt z realizatorem na minimum 14 dni przed planowanym terminem koncertu w celu ustalenia szczegółów oraz obowiązkowego wypełnienia i mailowego odesłania formularza z deklarowaną specyfikacją oświetlenia dostarczanego na planowane wydarzenie.

SPZRĘT OŚWIETLENIOWY

MA Lighting gma2 Light	1 szt.
Robe Mega Pointe	7 szt.
Robe BMFL Spot	4 szt.
Robe 800 LED Wash	12 szt.
Clay Paky K-10 B-EYE	12 szt.
CLF Ares	15 szt.
Base Hazer Pro + Fan	2 szt.

ZAMIENNIKI

Robe Mega Pointe → brak zamienników
Robe BMFL Spot → możliwa zamiana na urządzenie podobnej klasy
Robe 800 LED Wash → Robe Robin 800 LED Wash
Clay Paky K-10 B-EYE → Clay Paky K-20 B-EYE
CLF Ares → brak zamienników

MODE URZĄDZEŃ

Robe Mega Pointe - mode 2
Robe BMFL Spot - mode 2
Robe 800 LED Wash - mode 3
Clay Paky K-10 B-EYE - mode Shape
CLF Ares - 21 ch
Grand MA2 - najnowszy soft

SCENA

Podczas koncertu tył oraz boki sceny muszą być wysłonięte czarnym nie prześwitującym horyzontem. Wysłonięcie nie może być wykonane przy wykorzystaniu transparentnych siatek. Siatki mogą stanowić jedynie jedną z warstw chroniących przed deszczem, ale nie mogą być jedynym elementem wysłaniającym. Wysokość okna sceny nie może być mniejsza niż 6m. Wymiary sceny muszą wynosić minimum 14m x 9m! W oknie sceny nie mogą znajdować się żadne banery, reklamy sponsorskie, neony, ekrany LED czy inne elementy graficzne scenografii, które mogą przeszkadzać w realizacji światła podczas koncertu. Dopuszczalne są ekrany po bokach sceny - poza jej oknem, służące do ewentualnej realizacji kamerowej. Wykorzystanie ekranów musi zostać skonsultowane z Managerem. W najbliższym otoczeniu sceny oraz przestrzeni przewidzianej dla publiczności nie mogą być włączone żadne inne punkty świetlne takie jak: latarnie miejskie, bary gastronomiczne, podświetlone banery czy inne elementy świetlne zakłócające realizację światła scenicznego. Po bokach sceny należy postawić dwa podesty o wymiarach 2m x 2m dla Realizatora Monitorowego oraz Technika Zespołu. Podesty muszą posiadać zadaszenie oraz być zabezpieczone przed złymi warunkami atmosferycznymi. Podesty jak i stanowiska te nie mogą znajdować się w oknie sceny !

PODESTY

Na scenie znajdują się trzy podesty o następujących wymiarach:

KAYS – 2m szer. / 2m gł. / 0.2m wys.

KAYS & BASS – 2m szer. / 2m gł. / 0.2m wys.

DRUMS – 3m szer. / 2m gł. / 0.5m wys.

FOH

Musi być zbudowany z profesjonalnych konstrukcji typu Layher i wyposażony w plandeki, które zapewniają odpowiednią ochronę na wypadek złych warunków atmosferycznych. Podest musi być stabilny i w pełni bezpieczny. Stanowisko Realizatora Światła powinno być ustawione dokładnie w osi sceny w odległości 30 - 40m oraz zainstalowane min 2m nad ziemią (nad stanowiskiem Realizatora Dźwięku). W przypadku gdy nie ma piętrowego Layhera stanowisko to należy ustawić na podwyższeniu tak aby realizator miał pełne pole widzenia sceny (ponad głowami publiczności). FOH musi być zabezpieczony barierkami i pracownikiem ochrony. Podczas koncertu, przy realizatorze na stałe musi być obecna osoba z ekipy dostarczającej sprzęt oświetleniowy, która w razie awarii będzie w stanie szybko zareagować i usunąć usterkę.

GRAND MA2 LIGHT

Musi być całkowicie sprawna (suwaki, enkodery, ekrany). Musi posiadać najnowszy soft !! Model Ultra-Light, Command Wing, Fader Wing nie jest akceptowany podobnie jak cała seria MA1.

URZĄDZENIA

Muszą być w pełni sprawne i rozmieszczone zgodnie z załączonymi plotami (należy uwzględnić symetryczność rozwieszenia), wyposażone w jednakowe lampy z podobnym czasem pracy (+/- 50h) - nie dłuższym niż 150h.

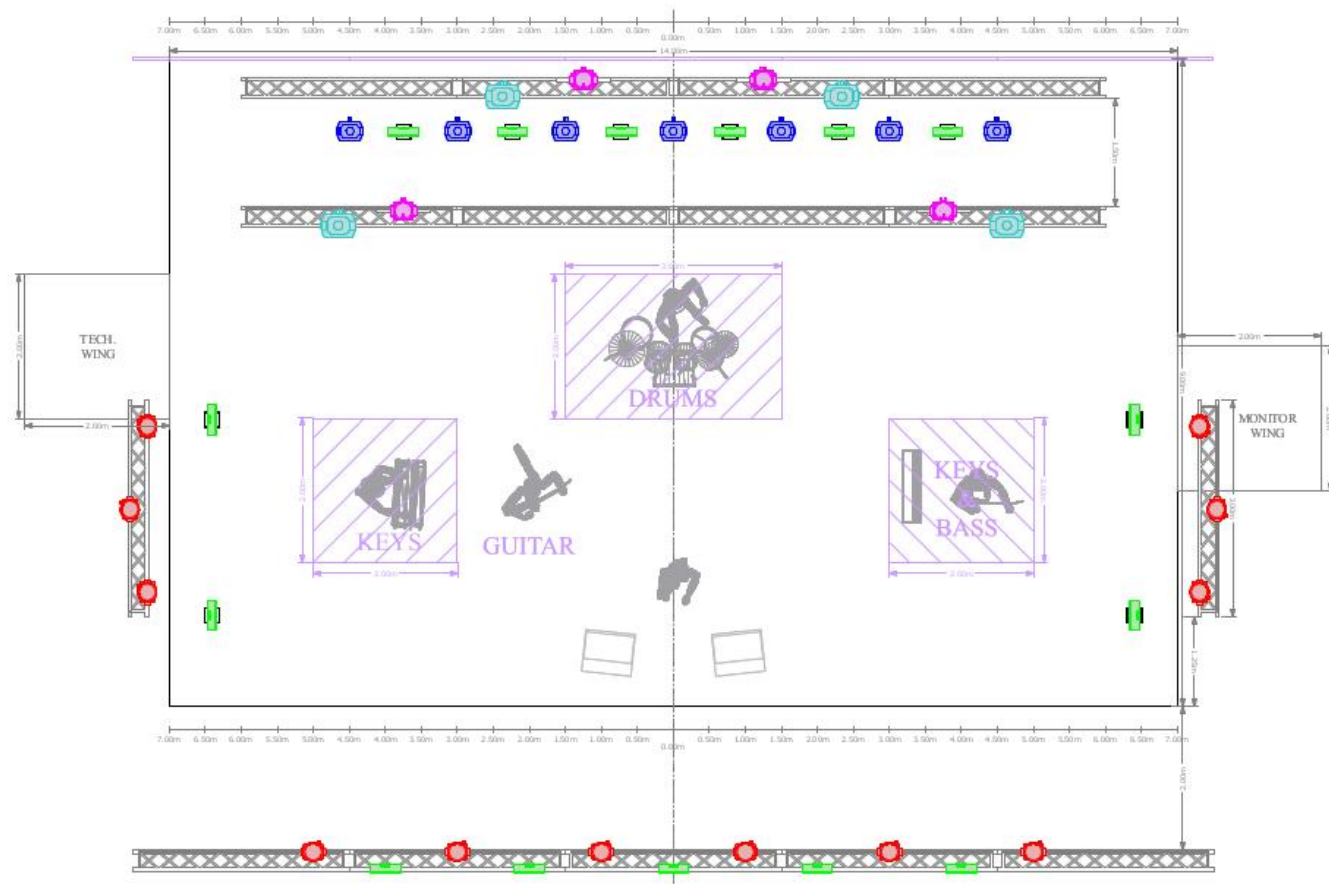
PRĄD

Ekipa dostarczająca oświetlenie musi zabezpieczyć i zagwarantować odpowiednią moc zasilającą! Wszelkie połączenia elektryczne muszą być zabezpieczone tak by nie stanowiły zagrożenia dla zdrowia i życia. Dodatkowo scena musi być uziemiona !

REALIZATOR OŚWIETLENIA



Plan View



CONTROL:

- Gra d MA 2 Light

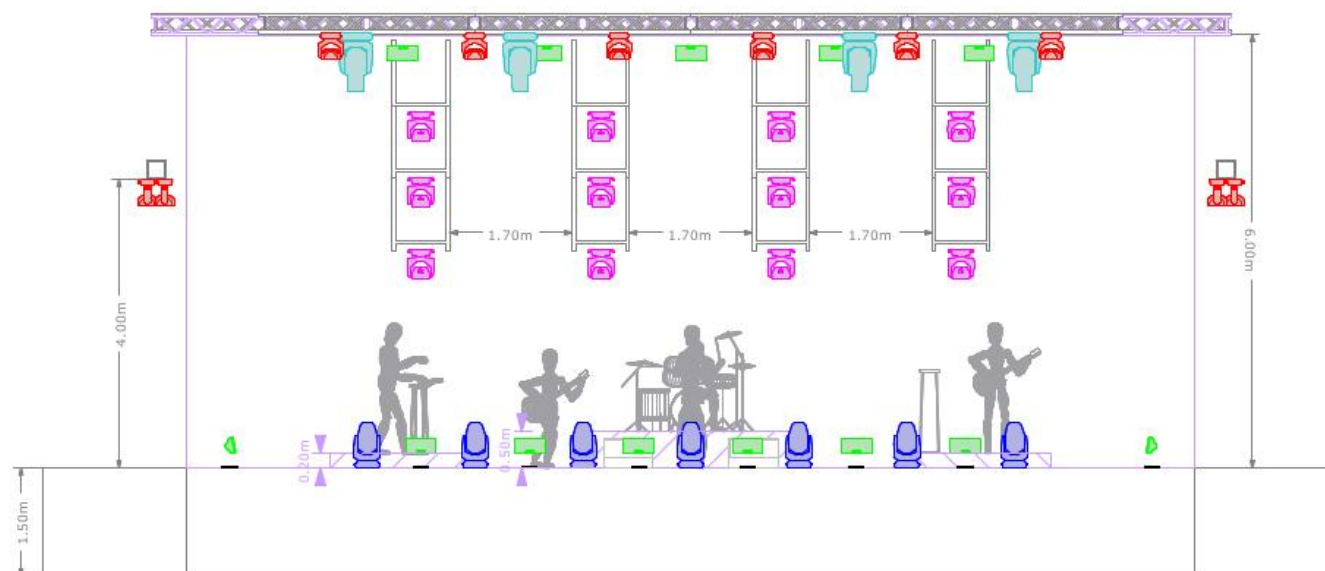
EX:

- 2x Base Hazer Pro + Fa

Legend			
Symbol	Name	Count	Fixture/Options
	Rabin MegaPointe	7	Mode: 2
	BMFL Spot	4	Mode: 2
	Rabin LED Wash 800	12	Mode: 3
	CLP Area	15	Channels: 21
	Aleda K100-EYE	12	Mode: Shape

Show:
Client:
Venue:
Design by:
E-mail:
Mobile:
Version:
This document remains a property of

Front View



CONTROL:

- Grand MA 2 Light

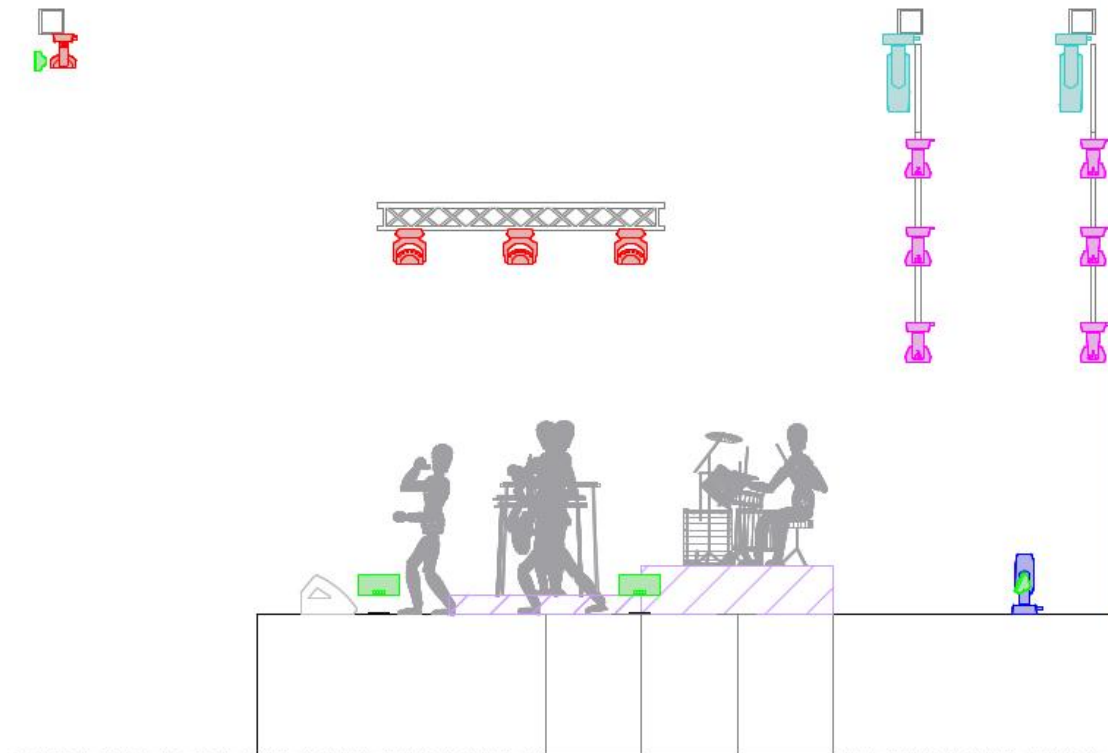
EX:

- 2x Base Hazer Pro + Fa

Legend			
Symbol	Name	Count	Fixture Options
	Robe MegaPointe	7	Mode: 2
	BMFL Spot	4	Mode: 2
	Robe LEDWash 800	12	Mode: 3
	CLP Area	15	Channels: 21
	Alada K100-EYE	12	Mode: Shape

Show:	
Client:	
Venue:	
Design by:	
E-mail:	
Mobile:	
Version:	
This document	

Right View



CONTROL:

- Grand MA 2 Light

EX:

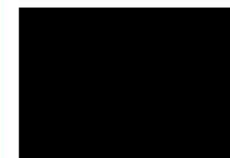
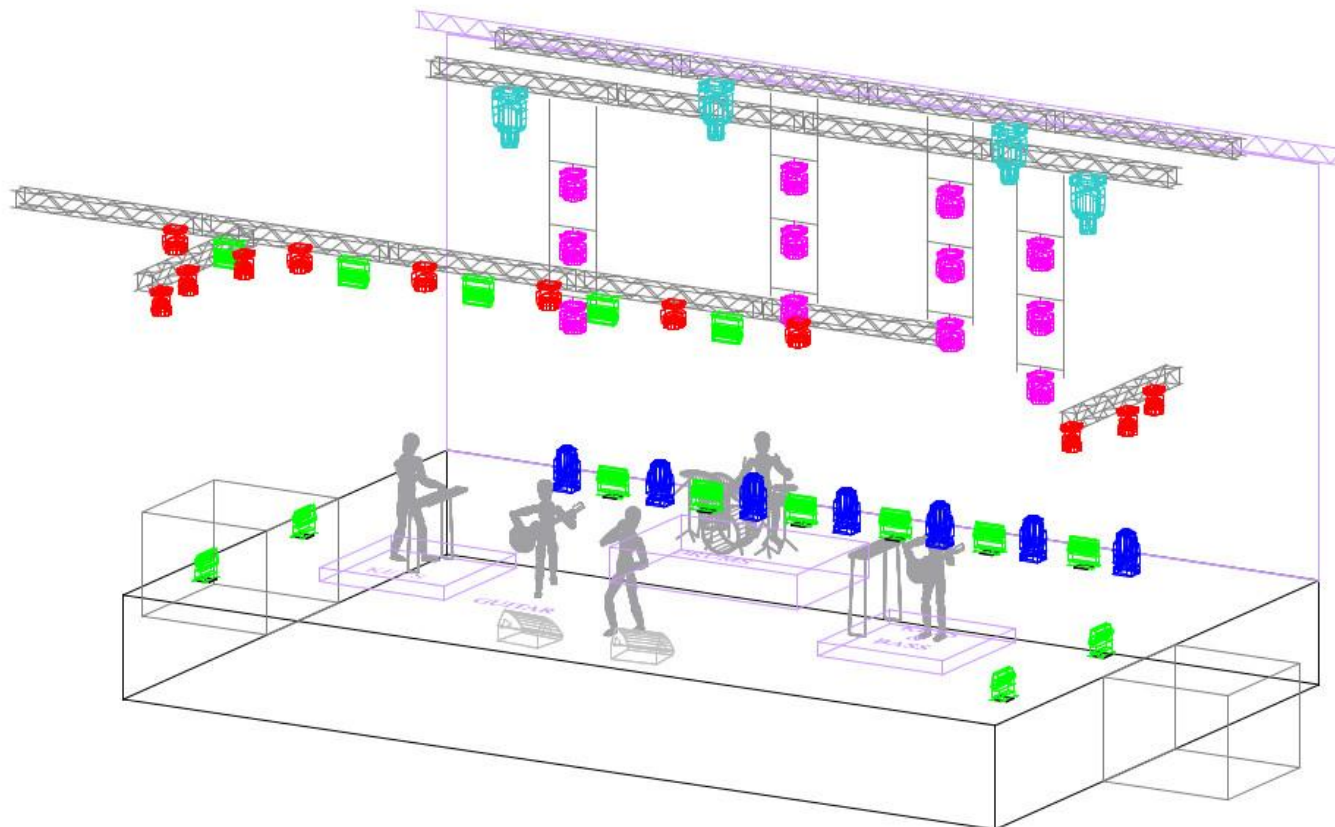
- 2x Base Hazer Pro + Fa

Legend			
Symbol	Name	Count	Fixture Options
	Robe MegaPointe	7	Mode: 2
	BMFL Spot	4	Mode: 2
	Robe LED Wash 800	12	Mode: 3
	CLP Area	15	Channels: 21
	Aleco K100-EYE	12	Mode: Shape

Show:
Client:
Venue:
Design by:
E-mail:
Mobile:
Version:
This document



Iso View



CONTROL:

- Grand MA 2 Light

EX:

- 2x Base Hazer Pro + Fa

Legend			
Symbol	Name	Count	Fixture Options
	Robin MegaPointe	7	Mode: 2
	BMFL Spot	4	Mode: 2
	Robin LED Wash 800	12	Mode: 3
	CLP Area	15	Channels: 21
	Alade K100-EYE	12	Mode: Shape

Show:
Client:
Venue:
Design by:
E-mail:
Mobile:
Version:
This document

